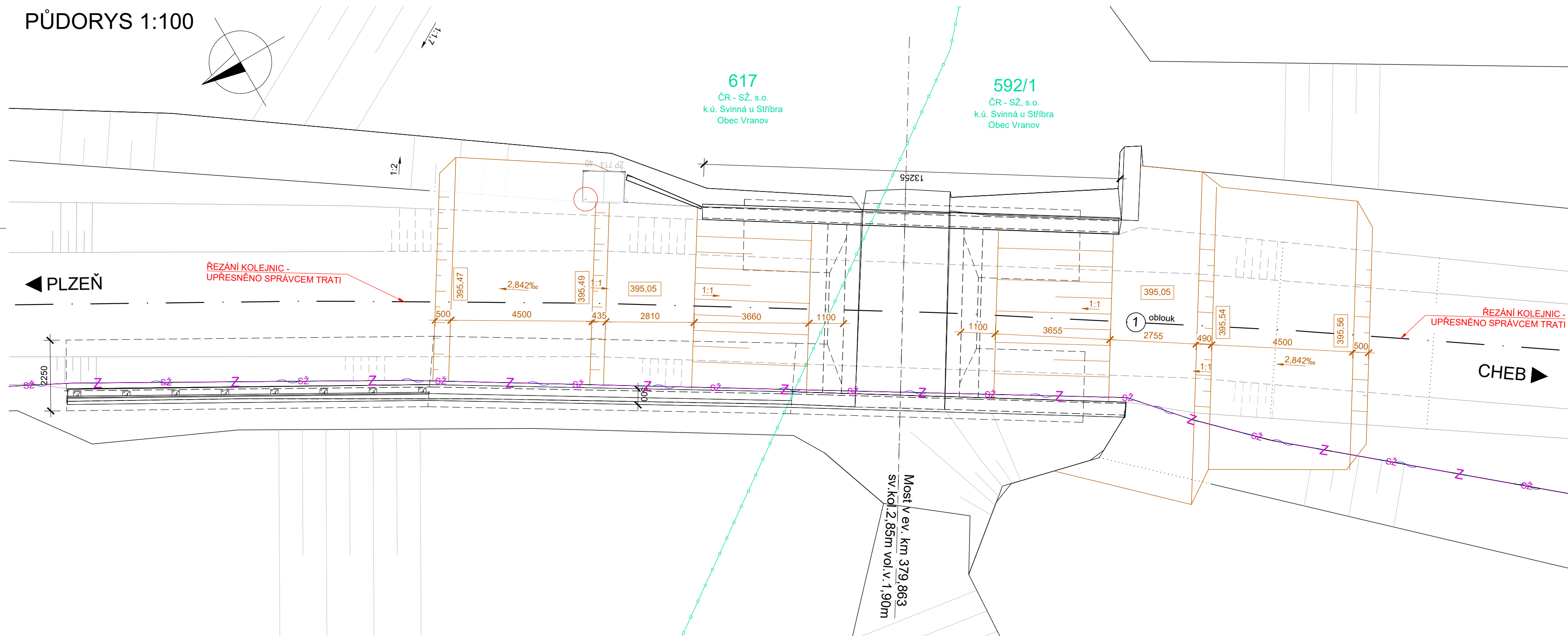
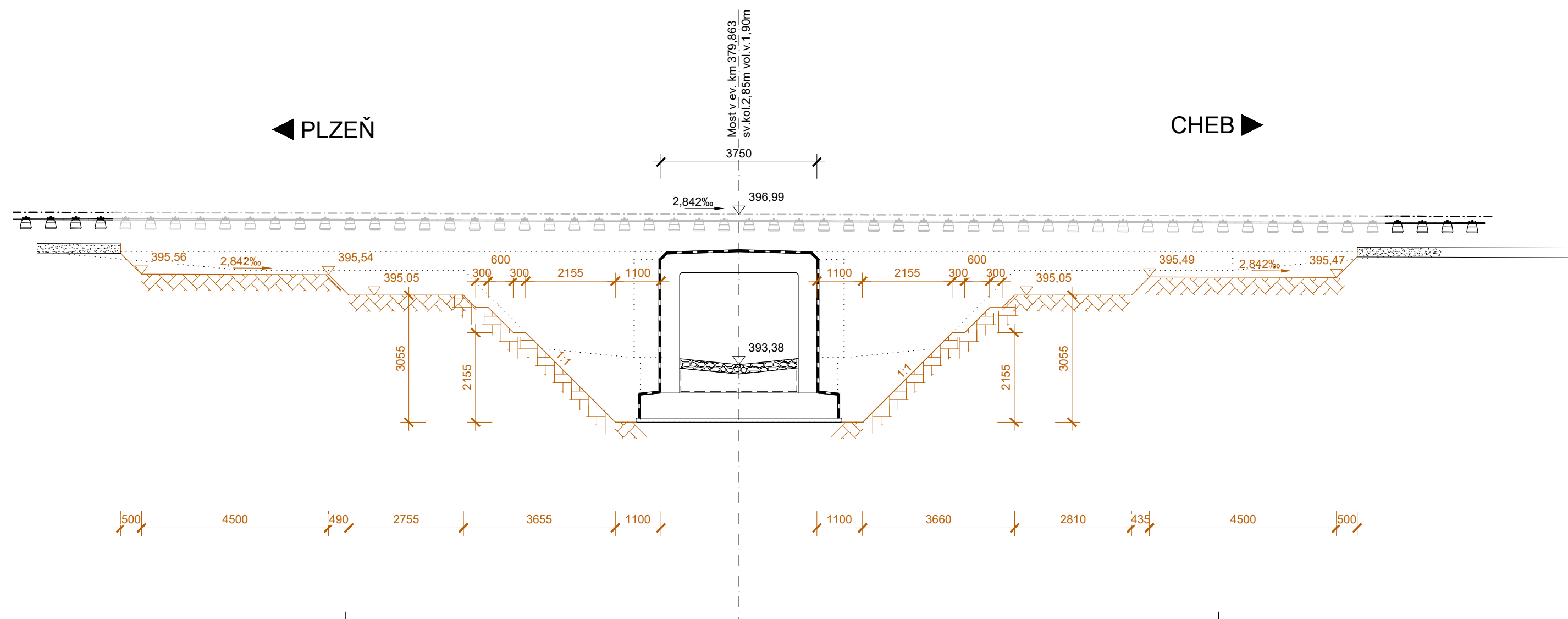


SO 12-20-01
VÝKRES VÝKOPŮ
PŮDORYS 1:100



PODÉLNÝ ŘEZ 1:100



LEGENDA ČAR:

- KATASTR - HRANICE
- · · — SŽ — · · — SŽ — KATASTR - HRANICE SŽ
- ○ ○ HRANICE KÚ

LEGENDA INŽENÝRSKÝCH SÍTÍ

- z — sz — SDĚLOVACÍ KABEL
(SSZT Plzeň)
- ~ — — OPTICKÝ DÁLKOVÝ KABEL - ČD
Telematika (SŽ - CTD)

SOUŘADNICOVÝ SYSTÉM: S-JTSK
VÝŠKOVÝ SYSTÉM: Bpv

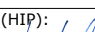

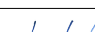
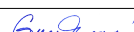
Orientační schéma:

Razítko oprávněné osoby:

Podpis: _____

Datum: _____

Revize:	Datum:	Popis:	Kontroloval:

Stavebník/Investor:	Správa železnic, státní organizace		
Adresa:	Dlážděná 1003/7, 110 00 Praha 1		
Zástupce investora:	Stavební správa západ		
Adresa:	Sokolovská 278/1955, 190 00 Praha 9		
Zhotovitel stavby:	DIPONT s.r.o.		
Adresa:	č.p. 505, 403 15 Libouchec		
Kontakt:	T: +420 475 201 724 E: dipont@dipont.cz		
Hlavní projektant (HIP):	Specialista:	Odpovědný projektant:	Zpracovatel:
Ing. Jan Grepl 	Ing. Jan Grepl 	Ing. Jan Grepl 	Ing. Zuzana Greplová 

Název stavby/akce:	Zajištění stability svahů náspů v úseku Kozolupy - Ošelín trati Plzeň - Cheb			Označení (S-kód): 631900244 Označení zhotovitele: D20110
Název části:	Stavební část			Označení části: D.2.1.4
Název objektu:	Přechodová oblast mostu v ev. km 379,863			Označení objektu/komplexu: SO 12-20-01
Název přílohy:	Výkres výkopů			Číslo přílohy: 0.3.1
Název dílčí části přílohy:	-			Paré:
Kraj:	Katastrální území:	TUDU:		
Plzeňský kraj	Svinná u Stříbra	020320		
Stupeň dokumentace:	Datum zpracování:	Formáty:	Měřítko:	
PDPŠ	08/2021	8xA4	1:100	
<i>S-kód: Stupeň dokumentace: Číslo: Objekt: Podobjekt: Příloha: Revize:</i>				